



ES10-10ES/ES10-22DM
ES10-10MM/ES10-22MM
ES12-12ES/ES12-25DM
ES12-12MM/ES12-25MM
Apilador eléctrico 1.0/1.2t

- Apilador eléctrico para espacios de trabajo reducido
- Diseño innovador de bajo consumo y de alta fiabilidad
- El diseño largo del timón hace que los trabajos sean seguras

EP EQUIPMENT CO.,LTD
www.ep-ep.com

滚滚长江东逝水



■ CARACTERÍSTICAS

Rendimiento

- Estructura robusta
- El sistema hidráulico altamente especializado garantizan un excelente rendimiento de conducción y una alta fiabilidad
- La unidad hidráulica duradera y silenciosa, el cilindro de alta calidad y la manguera garantizan una alta fiabilidad del sistema hidráulico
- El conector AMP y los cables eléctricos duraderos reducen en gran medida el mal funcionamiento de los componentes
- La opción de chasis a horcajadas ofrece estabilidad de trabajo



Seguridad

- El diseño hidráulico de seguridad evita que el mástil se caiga drásticamente cuando se cortan las tuberías de aceite
- El botón de "ombligo" evita que la transpaleta golpee al operario
- Simplemente presionando la desconexión de emergencia, el suministro de energía se interrumpirá inmediatamente
- El interruptor limitador de elevación múltiple garantiza la seguridad en los viajes
- El apilador cambia automáticamente al modo de baja velocidad cuando la altura de elevación es mayor que la altura de ajuste
- El dispositivo de frenado anti-retroceso garantiza que los camiones no retrocedan en las rampas

Funcionamiento

- Cabezal de timón ergonómico para trabajos cómodos y sin esfuerzos
- Timón con brazo largo para una dirección suave
- El diseño compacto del chasis ofrece un radio de giro más pequeño
- El funcionamiento lateral garantiza una excelente visibilidad
- Cargador integrado

Mantenimiento

- Batería libre de mantenimiento
- Indicador de pantalla de batería con contador de horas, informa al operario cuando debe cargar (opcional)
- Panel trasero desmontable de fácil mantenimiento
- La señal de autodiagnóstico en la pantalla digital permite una fácil resolución de problemas
- Protección contra el corte de baja tensión

Apilador eléctrico 1.0t

ES10-10ES/ES10-22DM/ES10-10MM/ES10-22MM

Características principales							
1.1	Fabrica		EP	EP	EP	EP	
1.2	Modelo		ES10-10ES	ES10-10MM	ES10-22DM	ES10-22MM	
1.3	Unidad de potencia		Eléctrico	Eléctrico	Eléctrico	Eléctrico	
1.4	Modo de trabajo		De pie	De pie	De pie	De pie	
1.5	Capacidad nominal	Q	kg	1000	1000	1000	1000
1.6	Distancia al centro de la carga	c	mm	600	600	600	600
1.8	Distancia de carga	x	mm	795	805	845	850
1.9	Distancia entre ejes	y	mm	1240	1126	1290	1210
Carga							
2.1	Carga de servicio (incluye la batería)		kg	540	462	625	543
2.2	Carga por eje , lado de conducción con carga / lado de carga		kg	640/852	641/821	720/905	683/860
2.3	Carga por eje , lado de conducción sin carga / lado de carga		kg	419/121	343/119	497/128	420/123
Neumático y chasis							
3.1	Ruedas motrices / ruedas de carga			PU/PU	PU/PU	PU/PU	PU/PU
3.2	Ruedas motrices (diámetro x ancho)		mm	Ø210×70	Ø210×70	Ø210×70	Ø210×70
3.3	Ruedas de carga (diámetro x ancho)		mm	Ø80×60	Ø80×60	Ø100×50	Ø100×50
3.4	Ruedas giratorias (diámetro x ancho)		mm	Ø130×55	Ø130×55	Ø100×50	Ø100×50
3.5	Nº de ruedas motrices, rueda giratoria/carga (x = ruedas motrices)		mm	1x +1/4	1x+ 1/4	1x +1/4	1x+ 1/4
3.6	Ancho de vía , delantero, lado de conducción	b ₁₀	mm	533	533	533	533
3.7	Ancho de vía, trasero, lado de conducción	b ₁₁	mm	400	380	1060/1160/1260/1360	1060/1160/1260/1360
Dimensiones							
4.1	Inclinación del mástil / hacia adelante / hacia atrás	α/β	°	/	/	/	/
4.2	Altura del mástil bajado	h ₁	mm	2026	1940	2056	1940
4.3	Altura libre	h ₂	mm	/	1505	/	1407
4.4	Altura de elevación	h ₃	mm	2927	1517	2910	1510
4.5	Altura del mástil extendido	h ₄	mm	3487	1971	3895	2053
4.6	Elevación inicial	h ₅	mm	/	/	/	/
4.9	Altura de la barra de tiro (conducción) Mín. / Máx.	h ₁₄	mm	860/1200	860/1200	860/1200	860/1200
4.10	Altura de los brazos de las ruedas	h ₈	mm	/	/	100	100
4.15	Altura rebajada	h ₁₃	mm	88	88	60	60
4.19	Altura total	l ₁	mm	1740	1615	1650	1570
4.20	Longitud hasta la cara de las horquillas	l ₂	mm	590	465	580	500
4.21	Anchura total	b ₁ /b ₂	mm	800	800	1135/1235/1335/1435	1135/1235/1335/1435
4.22	Dimensión de la horquilla	s/e/l	mm	55/160/1150	60/170/1150	35/100/1070	35/100/1070
4.24	Ancho de la horquilla	b ₃	mm	600	680	800	780
4.25	Ancho exterior de las horquillas	b ₅	mm	560	550	200~765	200~765
4.26	Distancia entre brazos de rueda	b ₄	mm	/	/	100	100
4.31	Distancia al suelo, cargado, debajo del mástil	m ₁	mm	/	/	/	/
4.32	Distancia al suelo, centro de la distancia entre ejes	m ₂	mm	30	30	40	40
4.34.1	Ancho de pasillo 1000 x 1200 transversalmente	Ast	mm	2225	2137	2255	2175
4.34.2	Ancho de pasillo 1000 x 1200 longitudinalmente	Ast	mm	2150	2062	2180	2100
4.35	Radio de giro	Wa	mm	1408	1295	1404	1329
Datos de rendimiento							
5.1	Velocidad, (con carga / sin carga)		km/h	4/4.5	4/4.5	4/4.5	4/4.5
5.2	Velocidad de elevación, (con carga / sin carga)		m/s	0.12/0.22	0.12/0.22	0.12/0.22	0.12/0.22
5.3	Velocidad de descenso, (con carga / sin carga)		m/s	0.12/0.11	0.12/0.11	0.12/0.11	0.12/0.11
5.8	Pendiente máxima, (con carga / sin carga)		%	3/10	3/10	3/10	3/10
5.10	Sistema de frenado			Electromagnético	Electromagnético	Electromagnético	Electromagnético
Motor eléctrico							
6.1	Potencia del motor de accionamiento S2 60 min		kW	0.65	0.65	0.65	0.65
6.2	Potencia del motor de elevación en S3 15%		kW	2.2	2.2	2.2	2.2
6.3	Tamaño de batería máximo permitido		mm	325x180x230	270x180x230	325x180x230	270x180x230
6.4	Voltaje de la batería / capacidad nominal K20		V/Ah	2x12/105	2x12/85	2x12/105	2x12/85
6.5	Peso de la batería		kg	2x30	2x25	2x30	2x25
Información adicional							
8.1	Tipo de unidad de transmisión			DC	DC	DC	DC
10.5	Tipo de dirección			Mecánica	Mecánica	Mecánica	Mecánica
10.7	Nivel de decibelios		dB(A)	74	74	74	74

*Las características pueden variar, no se hará ninguna notificación, consulte con su comercial proximo.

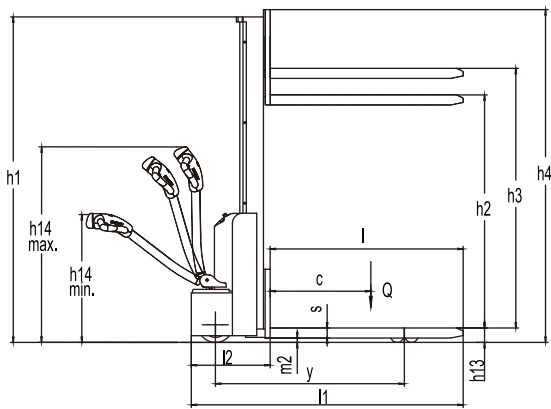
Apilador eléctrico 1.2t

ES12-12ES/ES12-25DM/ES12-12MM/ES12-25MM

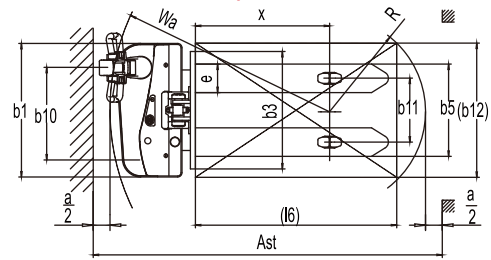
Características principales							
1.1	Fabrica			EP	EP	EP	EP
1.2	Modelo			ES12-12ES	ES12-12MM	ES12-25DM	ES12-25MM
1.3	Unidad de potencia			Eléctrico	Eléctrico	Eléctrico	Eléctrico
1.4	Modo de trabajo			De pie	De pie	De pie	De pie
1.5	Capacidad nominal	Q	kg	1200	1200	1200	1200
1.6	Distancia al centro de la carga	c	mm	600	600	600	600
1.8	Distancia de carga	x	mm	795	805	845	850
1.9	Distancia entre ejes	y	mm	1240	1126	1290	1210
Carga							
2.1	Carga de servicio (incluye la batería)		kg	661	462	676	543
2.2	Carga por eje , lado de conducción con carga / lado de carga		kg	845/1016	741/921	837/1039	783/960
2.3	Carga por eje , lado de conducción sin carga / lado de carga		kg	536/125	343/119	549/127	420/123
Neumático y chasis							
3.1	Ruedas motrices / ruedas de carga			PU/PU	PU/PU	PU/PU	PU/PU
3.2	Ruedas motrices (diámetro x ancho)		mm	Ø210x70	Ø210x70	Ø210x70	Ø210x70
3.3	Ruedas de carga (diámetro x ancho)		mm	Ø80x60	Ø80x60	Ø100x50	Ø100x50
3.4	Ruedas giratorias (diámetro x ancho)		mm	Ø130x55	Ø130x55	Ø100x50	Ø100x50
3.5	Nº de ruedas motrices, rueda giratoria/carga (x = ruedas motrices)		mm	1x +1/4	1x+ 1/4	1x +1/4	1x+ 1/4
3.6	Ancho de vía , delantero, lado de conducción	b ₁₀	mm	533	533	533	533
3.7	Ancho de vía, trasero, lado de conducción	b ₁₁	mm	400	380	1060/1160/1260/1360	1060/1160/1260/1360
Dimensiones							
4.1	Inclinación del mástil / hacia adelante / hacia atrás	α/β	°	/	/	/	/
4.2	Altura del mástil bajado,	h ₁	mm	2056	1940	2086	1940
4.3	Altura libre	h ₂	mm	/	/	/	/
4.4	Altura de elevación	h ₃	mm	2927	1517	2910	1510
4.5	Altura del mástil extendido	h ₄	mm	3487	1971	3895	2053
4.6	Elevación inicial	h ₅	mm	/	/	/	/
4.9	Altura de la barra de tiro (conducción) Min. / Máx.	h ₁₄	mm	860/1200	860/1200	860/1200	860/1200
4.10	Altura de los brazos de las ruedas	h ₈	mm	/	/	/	/
4.15	Altura rebajada	h ₁₃	mm	88	88	60	60
4.19	Altura total	l ₁	mm	1740	1615	1650	1570
4.20	Longitud hasta la cara de las horquillas	l ₂	mm	590	465	580	500
4.21	Anchura total	b ₁ /b ₂	mm	800	800	1135/1235/1335/1435	1135/1235/1335/1435
4.22	Dimensión de la horquilla	s/e/l	mm	60/170/1150	60/170/1150	35/100/1070	35/100/1070
4.24	Ancho de la horquilla	b ₃	mm	680	680	800	780
4.25	Ancho exterior de las horquillas	b ₅	mm	570	550	200~765	200~765
4.26	Distancia entre brazos de rueda	b ₄	mm	/	/	100	100
4.31	Distancia al suelo, cargado, debajo del mástil	m ₁	mm	/	/	/	/
4.32	Distancia al suelo, centro de la distancia entre ejes	m ₂	mm	30	30	40	40
4.34.1	Ancho de pasillo 1000 x 1200 transversalmente	Ast	mm	2225	2137	2255	2175
4.34.2	Ancho de pasillo 1000 x 1200 longitudinalmente	Ast	mm	2150	2062	2180	2100
4.35	Radio de giro	Wa	mm	1408	1295	1404	1329
Datos de rendimiento							
5.1	Velocidad, (con carga / sin carga)		km/h	4/4.5	4/4.5	4/4.5	4/4.5
5.2	Velocidad de elevación, (con carga / sin carga)		m/s	0.12/0.22	0.12/0.22	0.12/0.22	0.12/0.22
5.3	Velocidad de descenso, (con carga / sin carga)		m/s	0.12/0.11	0.12/0.11	0.12/0.11	0.12/0.11
5.8	Pendiente máxima, (con carga / sin carga).		%	3/10	3/10	3/10	3/10
5.10	Sistema de frenado			Electromagnético	Electromagnético	Electromagnético	Electromagnético
Motor eléctrico							
6.1	Potencia del motor de accionamiento S2 60 min		kW	0.65	0.65	0.65	0.65
6.2	Potencia del motor de elevación en S3 15%		kW	2.2	2.2	2.2	2.2
6.3	Tamaño de batería máximo permitido		mm	325x180x230	270x180x230	325x180x230	270x180x230
6.4	Voltaje de la batería / capacidad nominal K20		V/Ah	2x12/105	2x12/85	2x12/105	2x12/85
6.5	Peso de la batería		kg	2x30	2x25	2x30	2x25
Información adicional							
8.1	Tipo de unidad de transmisión			DC	DC	DC	DC
10.5	Tipo de dirección			Mecánica	Mecánica	Mecánica	Mecánica
10.7	Nivel de decibelios		dB(A)	74	74	74	74

*Las características pueden variar, no se hará ninguna notificación, consulte con su comercial proximo.

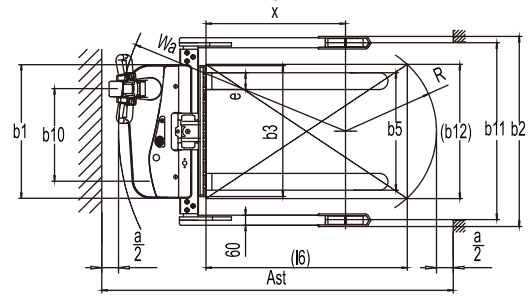
ES10-10MM/ES10-22MM/ES12-12MM/ES12-25MM



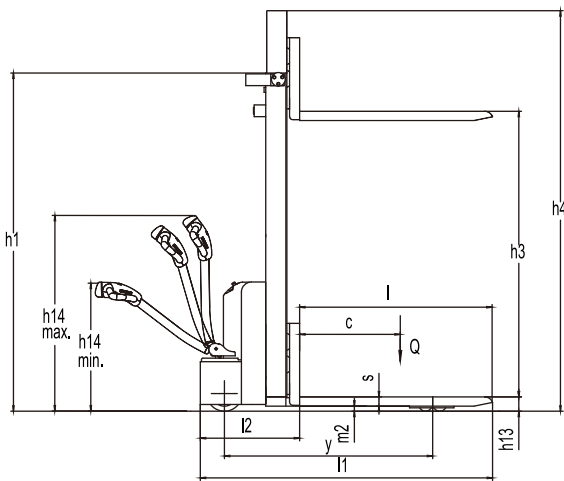
ES10-10MM/ES12-12MM



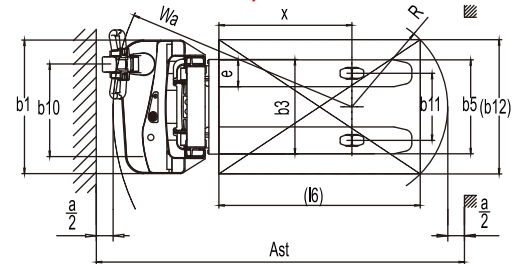
ES10-22MM/ES12-25MM



ES10-10ES/ES10-22DM/ES12-12ES/ES12-25DM



ES10-10ES/ES12-12ES



ES10-22DM/ES12-25DM

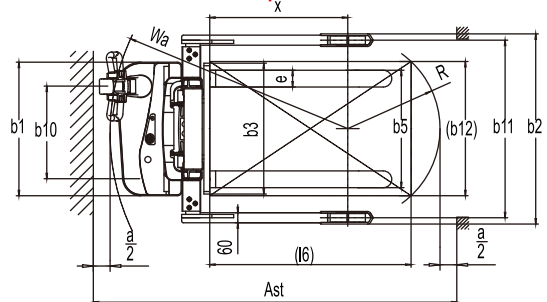


GRÁFICO DE CAPACIDADES NOMINALES

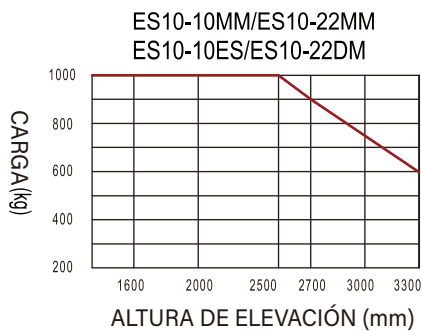
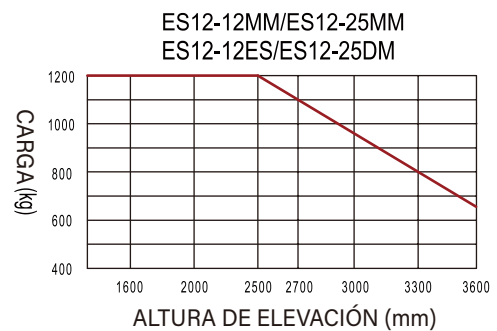


GRÁFICO DE CAPACIDADES NOMINALES



Opcionales del mástil

ES10-10ES

Tipo de mástil	Altura h3+h13 (mm)	Altura del mástil rebajada h1 (mm)	Altura libre h2 (mm)	Altura extendida del mástil h4 (mm)
Duplex ZT	2515	1772	—	2987
	2715	1872	—	3187
	3015	2022	—	3487
	3315	2172	—	3787

ES12-12ES

Tipo de mástil	Altura h3+h13 (mm)	Altura del mástil rebajada h1 (mm)	Altura libre h2 (mm)	Altura extendida del mástil h4 (mm)
Duplex ZT	1205	1575	1120	1575
	1405	1775	1320	1775
	1605	1975	1520	1975
	1705	2075	1705	2075
	2515	1802	—	3021
	2715	1902	—	3221
	3015	2052	—	3521
	3315	2202	—	3821
	3615	2352	—	4121

ES10-10MM

Tipo de mástil	Altura h3+h13 (mm)	Altura del mástil rebajada h1 (mm)	Altura libre h2 (mm)	Altura extendida del mástil h4 (mm)
Duplex ZT	1605	1940	1505	1955
	1955	2290	1855	2305

ES12-12MM

Tipo de mástil	Altura h3+h13 (mm)	Altura del mástil rebajada h1 (mm)	Altura libre h2 (mm)	Altura extendida del mástil h4 (mm)
Duplex ZT	1605	1940	1505	1955
	1955	2290	1855	2305

ES10-22MM

Tipo de mástil	Altura h3+h13 (mm)	Altura del mástil rebajada h1 (mm)	Altura libre h2 (mm)	Altura extendida del mástil h4 (mm)
Duplex ZT	1560	1940	1387	2053
	1910	2290	1737	2403

ES12-25MM

Tipo de mástil	Altura h3+h13 (mm)	Altura del mástil rebajada h1 (mm)	Altura libre h2 (mm)	Altura extendida del mástil h4 (mm)
Duplex ZT	1560	1940	1387	2053
	1910	2290	1737	2403

ES10-22DM

Tipo de mástil	Altura h3+h13 (mm)	Altura del mástil rebajada h1 (mm)	Altura libre h2 (mm)	Altura extendida del mástil h4 (mm)
Duplex ZT	2470	1803	—	3395
	2670	1903	—	3595
	2970	2053	—	3895
	3270	2203	—	4195

ES12-25DM

Tipo de mástil	Altura h3+h13 (mm)	Altura del mástil rebajada h1 (mm)	Altura libre h2 (mm)	Altura extendida del mástil h4 (mm)
Duplex ZT	1160	1600	1110	1600
	1360	1800	1310	1800
	1560	2000	1510	2000
	1660	2100	1610	2100
	2470	1833	—	3395
	2670	1933	—	3595
	2970	2083	—	3895
	3270	2233	—	4195
	3570	2383	—	4495

Opcionales

Opcionales	ES10-10ES	ES12-12ES
Ancho de la horquilla	○685mm/600mm	○685mm/600mm
Capacidad de la batería	○85Ah/105Ah/120Ah	○85Ah/105Ah/120Ah
Indicador de la batería	○	○
Neumáticos	○Rueda de PU con patrón	○Rueda de PU con patrón
Protector del mástil	●Vidrio orgánico	●Vidrio orgánico
Limitación de altura	○	○
Nota: ● Serie ○ Opcional — NA		

Opcionales	ES10-10MM	ES12-12MM
Ancho de la horquilla	○685mm/600mm	○685mm/600mm
Capacidad de la batería	●85AH	—
Indicador de la batería	○	○
Neumáticos	○Rueda de PU con patrón	○Rueda de PU con patrón
Protector del mástil	●	●
Nota: ● Serie ○ Opcional — NA		

Opcionales	ES10-22DM	ES12-25DM
Capacidad de la batería	○85AH/105AH /120AH	○85AH /105AH /120AH
Respaldo especial	●	●
Indicador de la batería	○	○
Neumáticos	○Rueda de PU con patrón	○Rueda de PU con patrón
Protector del mástil	●Vidrio orgánico	●Vidrio orgánico
Limitación de altura	○	○
Nota: ● Serie ○ Opcional — NA		

Opcionales	ES10-22MM	ES12-25MM
Respaldo especial	○	○
Indicador de la batería	○	○
Neumáticos	○Rueda de PU con patrón	○Rueda de PU con patrón
Protector del mástil	●	●
Nota: ● Serie ○ Opcional — NA		